



BULLETIN

**Association Suisse de Statistique
Associazione Svizzera di Statistica
Associazion Svizra da Statistica
Schweizerische Vereinigung für Statistik**

N° 21

28/6/95

**ASSOCIATION SUISSE DE STATISTIQUE
ASSOCIAZIONE SVIZZERA DI STATISTICS
ASSOCIAZIUN SVIZRA DA STATISTICA
SCHWEIZERISCHE VEREINIGUNG FÜR STATISTIK**

L'Association Suisse de Statistique, fondée en janvier 1988, a pour but de promouvoir l'usage et le développement de la statistique en Suisse, de représenter les intérêts des praticiens, des chercheurs et des enseignants dans ce domaine et de contribuer à faire reconnaître la statistique comme une discipline à part entière.

Le Bulletin est publié trois fois par an: en mars, juin et octobre. Il est envoyé à tous les membres de l'Association. Les frais de cotisation annuelle sont de Fr. 20.-- pour les personnes physiques et de Fr. 200.-- pour les personnes morales.

Prière d'envoyer les demandes d'adhésion, ainsi que les avis de changements d'adresse directement au trésorier. Articles, commentaires et suggestions concernant le Bulletin sont bienvenus. Veuillez adresser vos informations au rédacteur.

Die Schweizerische Vereinigung für Statistik, gegründet im Jahr 1988, fördert die Anwendung und die Entwicklung der Statistik in der Schweiz, vertritt die Interessen der auf diesem Gebiet tätigen Personen in Praxis, Forschung und Lehre und trägt zur Anerkennung der Statistik als eigenständige wissenschaftliche Disziplin bei.

Das Bulletin erscheint dreimal im Jahr: im März, Juni und Oktober. Es wird jedem Mitglied der Vereinigung zugeschickt. Der Jahresbeitrag beträgt Fr. 20.-- für natürliche Personen und Fr. 200.-- für juristische Personen.

Bitte senden Sie Ihren Beitrittsantrag oder allfällige Adressänderungen direkt an den Kassier. Artikel, Kommentare, Informationen für das Bulletin sind sehr willkommen. Bitte schicken Sie Ihre Beiträge dem Redaktor.

Comité / Vorstand

**Président
Präsident**

Dr. U.S. Gugerli
Sandoz Pharma SA
Biomedical Operations
386/1235
4002 Basél
Tel. 061/ 324 55 39
Fax 061/ 324 95 59
gugerli.ulrich@
bsccgate.sandoz.com

**Vice-président
Vize-Präsident**

Prof. F. Streit
Section de Mathématiques
Université de Genève
Case postale 240
1211 Genève 24
Tel. 022/ 702 69 44
Fax 022/ 300 20 64
Streit@
ibm.umige.ch

**Trésorier
Kassier**

Dr. P.-A. Salamin
Office Fédéral de la
Statistique
Schwarztorstr. 96
3003 Berne
Tel. 031/ 323 60 98
Fax 031/ 323 60 93
Salamin@
admin-ch.admin-bfs.inet.ch

**Secrétaire
Sekretär**

Prof. H.R. Künsch
Seminar für Statistik
ETH Zürich
8092 Zürich
Tel. 01/ 632 34 16
Fax 01/ 632 10 86
Kunsch@stat.math.ethz.ch

**Rédacteur
Redaktor**

Dr. J.-M. Helbling
EPF Lausanne
Dépt. Mathématiques
1015 Lausanne
Tel. 021/ 693 25 94
Fax 021 693 42 50
helbling@masg6.epfl.ch

SCHWEIZERISCHE VEREINIGUNG FÜR STATISTIK
ASSOCIAZIUN SVIZRA DA STATISTICA
ASSOCIAZIONE SVIZZERA DI STATISTICA
ASSOCIATION SUISSE DE STATISTIQUE

**Protokoll der Generalversammlung
vom 5. Mai 1994 in Bern**

Traktanden:

1. Protokoll der letzten Generalversammlung
2. Jahresbericht
3. Jahresrechnung
4. Wahlen
5. Zukünftige Kurse
6. Varia

1. **Protokoll der letzten Generalversammlung vom 6. Mai 1994:**
Dieses Protokoll, das im Bulletin Nr. 18 abgedruckt war, wird genehmigt.

2. **Jahresbericht und Ausblick**

Im vergangenen Jahr fanden 2 wissenschaftliche Versammlungen statt: Die Herbstversammlung am 11.11.94 in Fribourg mit dem Thema "Statistische Programmpakete und Beratung", sowie die heutige Frühjahrstagung. Der Kurs über Chemometrie vom September 1994 in Basel war sehr gut besucht und ein grosser Erfolg. Demgegenüber hat der diesjährige Kurs über Zuverlässigkeit etwas weniger Anmeldungen, wird aber doch stattfinden können. Das Doktorandenseminar kam letztes Jahr nicht zustande wegen ungenügendem Interesse. Im 1995 nimmt François-Xavier de Rossi einen neuen Anlauf, wofür wir ihm herzlich danken.

Der Vorstand bestehend aus U. Gugerli (Präsident), M. Graf-Jaccottet (Vizepräsidenting), P. Eichenberger (Kassier), S. Morgenthaler (Redaktor) und H.R. Künsch (Sekretär) hat sich zu 3 Sitzungen getroffen. Hauptpunkte waren die Vorbereitung des Bulletins und der wissenschaftlichen Versammlungen sowie verschiedene administrative Geschäfte. Das Bulletin erschien dreimal, im Juni, Oktober und März.

Die Broschüre für Gymnasiast(inn)en ist fertig und wird an Mittelschulen und akademische Berufsberatungen verschickt. Wir danken Monique Graf für diese Arbeit.

Stephan Morgenthaler berichtet über das Zertifikat für Statistiker(innen), vgl. auch den Artikel im Bulletin 20. Nachdem die ASA aufgrund vieler ablehnender Stimmen unter den Mitgliedern auf die Einführung verzichtet, ist auch für uns der unmittelbare Druck verschwunden, zumal auch die interessierten Kreise in der Schweiz keinen dringenden Bedarf sehen. Längerfristig

bleibt aber die Frage der Ausbildung in Statistik in der Schweiz ein offener Punkt. Einige Mitglieder betonen auch, dass wir die weitere Entwicklung in Europa aufmerksam verfolgen sollten.

3. Rechnung

Die Rechnung wurde im Bulletin Nr. 20 publiziert und von A. Bousbaine und J. Moret revidiert. Aufgrund ihres Berichts wird die Rechnung angenommen und der Vorstand entlastet.

4. Wahlen

U. Gugerli wird als Präsident mit Akklamation bestätigt. Aus dem Komitee treten Stephan Morgenthaler, Monique Graf-Jacottet und Philippe Eichenberger zurück. U. Gugerli würdigt ihre Leistungen und dankt für die geleistete Arbeit. Als Vorstandsmitglieder gewählt werden J.-M. Helbling (EPFL, neu), P.-A. Salamin (Bundesamt für Statistik, neu), F. Streit (Uni Genf, neu) und H.R. Künsch (ETHZ, bisher).

J. Moret wird als Revisorin bestätigt. Als Ersatz für den zurücktretenden A. Bousbaine meldet sich M. Baumgartner und wird gewählt.

5. Zukünftige Kurse

Es wird kurz über die Ausrichtung dieser Kurse (Adressatenkreis, Niveau) diskutiert. Der allgemeine Konsens ist, dass Kurse für Fortgeschrittene wohl auf zu wenig Interesse stossen würden, und dass wir weitere Kurse für Anwender ohne allzu viele Vorkenntnisse organisieren sollten. Für 1996 wären Nair und Wu bereit, einen Kurs über Industrielle Statistik durchzuführen.

6. Varia

- H.R. Künsch weist darauf hin, dass die Statistik an den landwirtschaftlichen Forschungsanstalten gemäss den jetzigen Plänen verschwinden soll. Die Versammlung beauftragt den Vorstand, deswegen einen Brief an Bundesrat Delamuraz zu schreiben, in dem auf die Bedeutung der Statistik und die negativen Folgen eines solchen Schrittes hingewiesen werden soll.
- Die ECAS hat wegen finanzieller Unterstützung für Teilnehmer an ihren Kursen angefragt. Die Haltung der Mitglieder zu dieser Anfrage ist grundsätzl. positiv.
- Yves Grize fragt an, was geplant ist, um der Statistik zu mehr Publizität zu verhelfen. Der Vorstand hat im Moment keine konkreten Pläne, wird sich aber an einer der folgenden Sitzungen damit befassen. Die Broschüre für Gymnasiast(inn)en sollte laufend aktualisiert und überarbeitet werden. Ideen und Vorschläge von den Mitgliedern sind sehr willkommen.

Zürich, den 16. Juni 1995 Der Protokollführer H.R. Künsch

Änderungen im Vorstand

Auf Ende des Geschäftsjahres 1994/95 sind Stephan Morgenthaler, Monique Graf und Philippe Eichenberger als Mitglieder des Vorstandes zurückgetreten. Stephan und Monique haben während vier Jahren als Präsident und Redaktor bzw. als Vizepräsidentin die Geschichte unserer Vereinigung entscheidend geprägt und fortgeschrieben; Philippe hat während fünf Jahren unsere Kasse getreu verwaltet und sogar unser Vereinsvermögen vermehrt.

Ich möchte auch an dieser Stelle Monique, Stephan und Philippe ganz herzlich für ihre Arbeit im Vorstand unserer Vereinigung danken.

Neu in den Vorstand wählte die Generalversammlung am 5. Mai 1995:

Paul-Andre Salamin (OFS, Kassier),

Franz Streit (UNI GE, Vizepräsident)

und Jean-Marie Helbling (EPFL, Redaktor).

Die bisherigen Mitglieder des Vorstandes, Hansrüdi Künsch (Sekretär) und ich, gratulieren unseren neuen Kollegen zu ihrer Wahl und freuen sich auf eine gute Zusammenarbeit.

Changements au sein du Comité

Pour la fin d'activité 1994/95, Stephan Morgenthaler, Monique Graf et Philippe Eichenberger ont donné leur démission en tant que membres du comité. Pendant quatre ans, Stephan, en tant que Président et Rédacteur, et Monique, en tant que Vice-présidente, ont fortement marqué l'histoire de notre Association. Philippe, de son côté, a fidèlement géré notre caisse pendant cinq ans et il a même augmenté la "fortune" de notre Association.

J'aimerais remercier chaleureusement Monique, Stephan et Philippe pour leur précieux travail.

L'Assemblée générale du 5 mai 1995 a nouvellement élu au sein de notre comité:

Paul-André Salamin (OFS, caissier),

Franz Streit (UNI GE, vice-président) et

Jean-Marie Helbling (EPFL, rédacteur).

Les anciens membres du comité, Hansrüdi Künsch (secrétaire) et moi-même, félicitons nos nouveaux collègues pour leur élection et nous réjouissons de notre future collaboration.

Der Präsident / le Président

U. Gugerli



Nachdiplomkurs in angewandter Statistik 1995/96 an der ETH Zürich

Ein neuer NDK Statistik beginnt an der ETH Zürich im September 1995. Gegenüber den bisherigen Kursen wird das zweite Semester als Aufbau-Teil mit Wahlmöglichkeiten neu gestaltet.

Ziele: Der Nachdiplomkurs in angewandter Statistik richtet sich an Frauen und Männer aus Naturwissenschaft und Technik, die in ihrer Arbeit statistische Methoden anwenden. Der Kurs soll Sie mit nützlichen und modernen Methoden der Statistik vertraut machen und Sie befähigen, diese in ihrem Anwendungsbereich sachgerecht und effektiv einzusetzen.

In den einzelnen Gebieten der Statistik werden

- die verschiedenen Methoden an Beispielen vorgestellt und eingeübt;
- die mathematischen und wahrscheinlichkeitstheoretischen Grundlagen vermittelt, soweit sie zum Verständnis der Methoden nötig sind;
- allgemeinere Gesichtspunkte zur Versuchsplanung, zur statistischen Methodwahl und zur Analyse wissenschaftlicher Daten erarbeitet.

Die Gebiete der Statistik werden dabei im Sinne einer allgemeinen Grundausbildung breit ausgelegt. In der zweiten Hälfte sind Wahlmöglichkeiten vorhanden. Übungen und Projekte, die grossteils auf der Anwendung von Statistikprogrammen beruhen, bilden einen unverzichtbaren Bestandteil der Ausbildung. Dabei wird die Auswertung von Daten betont, die die Teilnehmenden aus ihrem Fachgebiet mitbringen.

Themen:

- a) Grundbegriffe der Wahrscheinlichkeit und Statistik
- b) Regression
- c) Varianzanalyse und Planung von Versuchen
- d) Multivariate Statistik
- e) Zeitreihenanalyse und Vorhersage
- f) Verschiedene spezielle Themen

Rahmen: Der Kurs umfasst für die Teilnehmenden etwa 200 Unterrichtsstunden.

Die Grundbegriffe werden an den ersten 10 Kurstagen (Sept. - Dez. 95) jeweils am Montag-Vormittag in zwei Stunden Vorlesung und einer Übungsstunde behandelt. Am Nachmittag bieten zusätzliche Übungen und Repetitionsstunden Gelegenheit, vorhandene Lücken zu stopfen.

Nach dieser Einführung sind im Grundsemester an 12 Kurstagen (Jan. - April 96) von 9-12:30 und von 14-17:30 Uhr jeweils vier Stunden Vorlesung zu den Themen b) - e) und drei Stunden Übungen vorgesehen. Ein zusätzlicher Halbtag pro Block dient als Workshop für Ergänzungen, Diskussionen und Vorträge. Der Unterricht wird in der Regel auf deutsch erteilt.

Im Aufbau-Teil (April 96 - Frühjahr 97) werden in ähnlichem Rahmen die Themen b) - e) vertieft, sowie spezielle Themen, wie Stichproben-Erhebungen, Überlebenszeiten, Qualitäts-Sicherung und Bayes-Methoden, behandelt. Aus diesem

Angebot können die Teilnehmer die für sie wichtigen Themen auswählen. Die Wahlmöglichkeiten können allerdings dazu führen, dass einzelne Themen wegen ungenügender Nachfrage oder mangels geeigneten Dozenten erst später und eventuell an einem andern Ort angeboten werden können. Einzelne Blöcke werden englisch vorgetragen.

Die Teilnehmerinnen und Teilnehmer werden im Laufe des Kurses ein kleines Projekt, möglichst aus dem eigenen Arbeitsgebiet, im Rahmen von etwa einer Arbeitswoche bearbeiten. Sie werden dabei von Dozentinnen und Dozenten des Kurses oder vom Seminar für Statistik begleitet.

Ort: Der Unterricht findet an der ETH Zürich (Zentrum) statt.

Unterrichtende: Verschiedene Dozentinnen und Dozenten aus dem In- und Ausland übernehmen die einzelnen Blöcke. Die Übungen werden durch eine Assistentin oder einen Assistenten das ganze Jahr über betreut.

Zulassung: Die Teilnahme setzt im allgemeinen einen Hochschulabschluss voraus, in dessen Rahmen eine Einführungsvorlesung in die Wahrscheinlichkeitsrechnung und die Statistik absolviert wurde. Der Einführungsteil (Grundbegriffe) wird mit einer Prüfung abgeschlossen, deren Bestehen für die definitive Aufnahme für die folgenden Teile vorausgesetzt wird.

Die Teilnehmerzahl ist auf 25 beschränkt.

Teil-Pensum: Es besteht die Möglichkeit, nur einzelne Teile des Kurses zu besuchen. Die fachlichen Voraussetzungen müssen mit dem Kursleiter abgeklärt werden.

Bescheinigung: Die Teilnehmerinnen und Teilnehmer, die die Veranstaltungen regelmässig besuchen, erhalten eine entsprechende Bescheinigung. Der Stoff jedes Blockes wird geprüft. Bestandene Prüfungen und das Projekt werden in der Bescheinigung erwähnt.

Kosten: Die Kosten betragen Fr. 2000.- für den gesamten Kurs. Besucher von einzelnen Blöcken bezahlen Fr. 60.- pro Halbtage. (Für Angehörige von Bundesbetrieben werden die Kosten nicht verrechnet, sofern die Teilnahme im Interesse des Betriebs liegt.)

Versicherung gegen Krankheit und Nichtbetriebs-Unfall ist Sache der Teilnehmerinnen und Teilnehmer.

Anmeldefrist: 8. Juli 1995

Auskunft: Für Anmeldeformulare und eine umfangreichere Beschreibung des Kurses wenden Sie sich an:

Seminar für Statistik, SOL, ETH Zentrum, 8092 Zürich, Tel. (01) 632 3438

Für weitere Auskünfte wenden Sie sich an:

Prisca Risold, Tel. (01) 632 3426 oder Dr. Werner Stahel, Tel. (01) 632 3430

DIPLÔME POSTGRADE EN STATISTIQUE

Une véritable formation européenne en Statistique

A partir de l'année académique 1994-1995, le postgrade en statistique est caractérisé par trois **spécialisations**. La première relève de la statistique appliquée (sciences économiques, humaines et sociales). La seconde s'oriente vers la statistique appliquée aux sciences expérimentales. Finalement, la statistique théorique est la troisième spécialisation possible de ce diplôme.

Les étudiants et étudiantes seront encadrés par des **professeurs de haut niveau et de provenance européenne**:

Sir David Cox (U.K.), O.E. Barndorff-Nielsen (DK), J.-M. Bernardo (SP), P. Dagnélie (B), A.C. Davison (U.K.), M. Hallin (B), J. Jureckova (CZ), L. Lebart (F), M. Lejeune (F), L. Lyberg (S), F. Puckelsheim (D), P. Rousseeuw (B), G. Saporta (F), J. Whittaker (U.K.), Gabrielle Antille (Université de Genève), Gérard Antille (Université de Genève), P. Balestra (Université de Genève), Y. Dodge (Université de Neuchâtel), A. Gualtierotti (Université de Lausanne), J.-M. Helbling (EPFL), F. Mehran (BIT), J. Menthonnex (Université de Genève), A. Morabia (Hôpital cantonal de Genève), J.-P. Renfer (Université de Neuchâtel), S. Senn (Ciba-Geigy).

Il est possible de suivre cette formation sur deux années au lieu d'une si l'on dispose uniquement de quelques heures libres par semaine. Dans la mesure du possible, chaque semaine, les cours seront répartis sur deux jours seulement, afin de permettre aux étudiants salariés d'organiser plus facilement leur emploi du temps.

Pour tout renseignement complémentaire veuillez vous adresser au

Professeur Y. Dodge
Pierre-à-Mazel 7 - 2000 Neuchâtel
Tél. 038/ 21 14 67 - fax 038/ 21 17 30

PROGRAMME DES COURS

Le programme du diplôme postgrade en statistique comporte 23 cours ainsi que 4 séminaires, répartis sur trois trimestres.

Durée 1 an à temps complet ou 2 ans à temps partiel.

Plan des cours (comprenant 3 trimestres)
Les cours ont lieu le mercredi et le jeudi.

• 1er trimestre (18 octobre au 21 décembre 1995)

		Nombre de crédits
Gé. Antille	<i>Probabilités</i>	3
Y. Dodge	<i>Analyse de régression</i>	2
M. Lejeune	<i>Statistique mathématique</i>	3
F. Mehran	<i>Echantillonnage et sondages</i>	3
J. Menthonnex	<i>Démographie</i>	1
Y. Dodge	<i>Séminaire : Données statistiques</i>	-
A. Morabia	<i>Séminaire : Epidémiologie causale</i>	-

• 2e trimestre (10 janvier au 14 mars 1996)

Ga. Antille	<i>Techniques de la statistique économique</i>	2
D.R. Cox	<i>Survival analysis</i>	1
A.C. Davison	<i>Computer intensive statistical methods</i>	2
P. Dagnélie	<i>Analyse et plans d'expérience appliquée</i>	2
F. Puckelsheim	<i>Design of Experiments</i>	2
J.-P. Renfer	<i>Logiciels statistiques</i>	2
P. Rousseeuw	<i>Statistique robuste</i>	2
S. Senn	<i>Design and analysis of clinical trials</i>	2
Séminaire :	<i>Modèles linéaires</i>	-

• 3e trimestre (10 avril au 21 juin 1996)

P. Balestra	<i>Econométrie</i>	2
O. Barndorff-Nielsen	<i>Inference and asymptotics</i>	1
J.-M. Bernardo	<i>Bayesian statistics</i>	2
D.R. Cox	<i>Stochastic processes</i>	1
A. Gualtierotti	<i>Analyse des séries chronologiques</i>	2
M. Hallin	<i>Tests de rang</i>	1
J.-M. Helbling	<i>Analyse multivariée appliquée</i>	2
J. Jureckova	<i>Nonparametric statistics</i>	2
L. Lebart	<i>Analyse des données</i>	1
G. Saporta	<i>Analyse multivariée</i>	2
J. Whittaker	<i>Graphical models</i>	1
L. Lyberg	<i>Séminaire : Non sampling errors in surveys</i>	-
Mémoire de diplôme		4

SÉMINAIRE CONJOINT DE PROBABILITÉS APPLIQUÉES
ET DE STATISTIQUE

Universités de Neuchâtel, de Lausanne et de Genève

Ce séminaire aura lieu au semestre d'hiver 1995/96. Il comportera approximativement 12 séances. Son but principal est de permettre l'apprentissage d'un sujet, en l'occurrence le calcul stochastique appliqué à la finance. Il s'agira d'un séminaire pour étudiants et assistants et animé avant tout par eux.

Au moins 8 des séances seront consacrées à l'étude de parties des livres cités ci-après :

LAMBERTON, D. & LAPEYRE, B.

Introduction au calcul stochastique appliqué à la finance.
Ellipses, Paris, 1993.

VON WEIZÄCKER, H. & WINKLER, G.

Stochastic integrals.
Vieweg, Braunschweig, 1990.

Les autres séances permettront à des statisticiens ou probabilistes ayant d'autres intérêts principaux de s'exprimer et de les présenter.

Toute personne intéressée est cordialement invitée à s'inscrire auprès de l'un des organisateurs. Chaque participant doit être prêt à assurer au moins une présentation. Les séances auront lieu à tour de rôle dans les trois universités. Les dates seront fixées cet automne en accord avec les participants inscrits et ceux-ci recevront une convocation.

Monique GRAF

Institut de Mathématiques
Université de Neuchâtel
Rue Emile-Argand 13
2000 Neuchâtel
e-mail: MoniqueGraf@maths.unine.ch

Antonio GUALTIEROTTI

IDHEAP 21
Route Maladière
1022 Chavannes-près-Renens
Tél. 021/ 691 06 68

Franz STREIT

Section de Mathématiques
Case postale 240
1211 Genève 24
e-mail: Streit@ibm.unige.ch



Advanced 1990's Statistics and Data Analysis

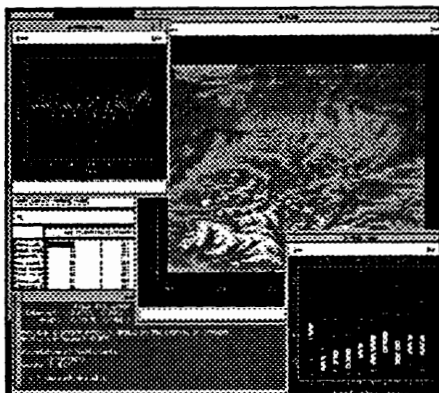
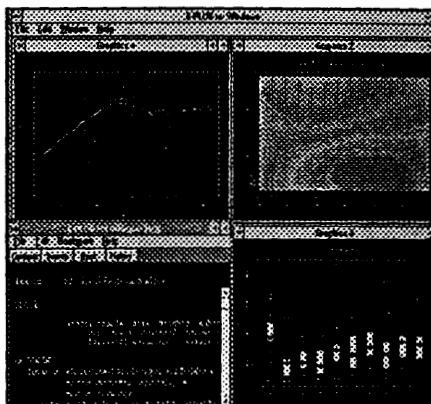
POWERFUL reasons to use

S-PLUS

StatSci
Europe

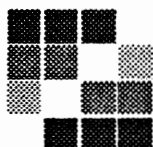
Call 01865 - 61000
for more details

- Object-oriented language
- Mathematical computing
- Fully programmable
- Over 1600 built-in functions
- Interface to C & FORTRAN
- Presentation quality graphics
- Generalised linear models
- Non-linear models
- Multivariate statistics
- Survival analysis



- Time series analysis
- Robust methods
- Smoothing, curve-fitting
- Quality control charting
- Signal processing
- Design of experiments module
- New wavelets module
- UNIX and Windows versions

The leading edge ...



StatSci Europe, 52 Sandfield Road, Oxford, OX3 7RJ, UK
Tel/Fax +44 - (0)1865 61000 Email: sales@statsci.co.uk



Schweizerische Vereinigung für Statistik / Association Suisse de Statistique / Associazione Svizzera de Statistica
Liste des membres au 13 juin 1995

Nom et prénom	Organisation	Adresse	NPA Localité	Téléphone	No de fax	E-mail
Aellen-Rumo Mark		Neptunstr. 15	4123 Allschwil	061 628 76 01		
Arnheim Michael	EPFL	Institut d'Automatique EPFL	1015 Lausanne	021 693 24 27	021 693 25 74	amrein@elia.epfl.ch
Andermatt Peter	SUVA	Sektion Statistik; Fluhmattstr. 1	6002 Luzern	041 21 55 40		
Anker Martha	OMS Genève	WHO; HST / ESM	1211 Genève 27	022 791 23 80	022 788 00 11	manker@unicc.bitnet
Antille André	Université de Fribourg	Institut de mathématique; Rue du Musée 23; Pérolles	1700 Fribourg	037 826 253		
Antille Gabrielle	Université de Genève	Laboratoire d'économie appliquée; 2 rue Dancet	1211 Genève 4	022 705 77 88	022 320 91 25	antille@uni2a.unige.ch
Antille Gérard	Université de Genève	Département d'économétrie; UNI-MAIL; Bd Carl-Vogt 102	1211 Genève 4	022 705 8221	022 781 4100	antige@uni2a.unige.ch
Assereto Oreste	A. C. Nielsen	Postfach 732	6045 Meggen (LU)	041 37 20 39	041 37 30 39	
Balgger Günter	SUVA	Fluhmattstr. 1; Postfach	6002 Luzern	041 21 57 20	041 21 58 28	
Bailey Norman		Chalet Chrine; Fang	3782 Lauenen	030 5 33 06		
Barbier Nathalie	Sandoz Pharma SA	CRD/BMO 386/1212; Kohlenstrasse	4002 Basel	061 324 76 66	061 324 95 59	BARBIER.NATHALIE@BSCCGATE.SANDOZ.COM
Barbour Andreas David	Universität Zürich-Irchel	Institut für angewandte Mathematik; Winterthurerstrasse 190	8057 Zürich	01 257 58 31	01 257 57 05	
Basalan Fikret	IMA Marketing Systeme AG	IMA Marketing-Systeme AG; Zumhofstr. 49A	6010 Kriens	041 45 77 77	041 45 77 79	
Baumgartner Marcel		Av. Collonges 25	1004 Lausanne			
Beran Jan	Universität Zürich	ISPM; Sumatrasstrasse 30	8006 Zürich	01/257 66 48	01/252 54 52	beran@stat.math.ethz.ch
Berchtold Willi		Museumstr. 30	5200 Brugg	056 42 17 79		
Berres Manfred	Ciba-Geigy AG	R-1008.Z2.34	4002 Basel	061 697 77 09	061 697 89 73	wberm@ciba-geigy.ch
Blumer Ruth E.	SM Schweizerische Munitionsunternehmung	Schürwies 9	8032 Zürich	033 28 11 11	033 28 24 88	
Bögershausen Wilhelm	LONZA AG	Bucherstr. 11	3930 Visp	028 46 31 29		
Bolthausen Erwin	Universität Zürich-Irchel	Institut für angewandte Mathematik; Winterthurerstrasse 190	8057 Zürich	01 257 58 31	01 257 57 05	k563720@czhrzu1a.bitnet
Bonvin Dominik	EPFL	Institut d'automatique	1015 Lausanne	021 693 38 43	021 693 25 74	bonvin@elia.epfl.ch
Bosatta Marco	Ciba	R-1008.Z2.30	4000 Basel	061 697 7390		wbom@chbs.ciba.com
Bousbaine Ahmed	NESTEC SA	Centre de recherche NESTLE; CP 44, Vers-chez-les-banc	1000 Lausanne 26	021 785 87 20	021 785 85 54	
Brachinger Hans Wolfgang	Universität Fribourg	Séminaire de Statistique; Fac. de Sciences Economiques et Sociales	1700 Fribourg	037 219 488	037 219 703	brachi@cfrtini51
Bühlmann Peter	ETHZ	Seminar für Statistik; Sol F7, ETH-Zentrum	8092 Zürich	01 256 35 05		buhlmann@stat.math.ethz.ch
Buillard Jean-Luc	Otago University	Dpt. of Preventive and Social Medicine; P.O. Box 913; Dunedin	New Zealand		00643 4797298	jeanluc@otago.ac.nz
Bütler Lang Monika		Schaffhauserstr.304	8050 Zürich			
Carnal Henri	Universität Bern	Institut für mathematische Statistik; Siderstr. 5	3012 Bern	031 65 88 01	031 65 38 70	hcarnal@stat.unibe.ch
Chaghaghi François	RERO	15, Chemin du Bois de Menton	1066 Epalinges	021 784 35 09		
Chavez Enrico	EPFL	Département de mathématique	1015 Lausanne			
Christen Peter	Ciba-Geigy	Mathematische Applikationen; R-1008.Z2.24	4002 Basel	061 697 58 95	061 697 89 73	wpch@ciba-geigy.ch
Clerc Berod Annick	EPFL	Chaire de Statistique Appliquée; DMA-EPFL	1015 Lausanne	021 693 27 85	021 693 42 50	clerc@masg26.epfl.ch
Comment Tamara	Office fédéral de la statistique	Section EWL; Belpstrasse 71	3003 Berne	031 322 74 86	031 322 74 87	
Cretz de Roten Fabienne	Université de Lausanne	Faculté des SSP; BFSH 2; Dorigny	1015 Lausanne			
D'aujour'hui Marcel		Schildgutstrasse	8200 Schaffhausen			
Daniel Klaus	Universität Bern	Institut für mathematische Statistik; Siderstr. 5	3012 Bern	031 65 88 03		daniel@stat.unibe.ch
de Rossi François-Xavier	Université de Genève	Section de mathématiques; 2-4, rue du Lièvre	1211 Genève 34			derossi@divsun.unige.ch
de Somer Mark	Sandoz Pharma SA	CRD/BMO 386/1205	4002 Basel	061 324 87 82	061 324 95 59	DESOMER.MARK@BSCCGATE.SANDOZ.COM
de Vallière Philippe	Mettler AG	Im Langacker	8606 Grellensee			
Delella Vannia			6981 Banco TI	091 73 11 23		
Dierens Marc	Service cantonal de recherche et d'information statistiques	Rue St-Martin 7	1014 Lausanne	021 316 29 99	021 316 29 50	

Schweizerische Vereinigung für Statistik / Association Suisse de Statistique / Associazione Svizzera de Statistica
Liste des membres au 13 juin 1995

Nom et prénom	Organisation	Adresse	NPA Localité	Téléphone	No de fax	E-mail
Dodge Yadolah	Université de Neuchâtel / GIS	Pierre-à-Mazel 7	2000 Neuchâtel	038 21 14 67	038 21 17 30	Yadolah-Dodge@seco.unine.CH
Donegani Michel	European Investment Managers	Routte de Lavaux 35	1095 Lutry			
Durrer Prisca	ETH Zürich	Seminar für Statistik; ETH Zentrum SOL F	8092 Zürich	01 256 34 35	01 252 34 10	durrer@stat.math.eth.ch
Ecoffey Georges	Ecole d'Ingénieurs de Fribourg	Rue du Musée 4; Case postale	1705 Fribourg	037 82 41 41	037 24 45 71	
Eggenberger Ernst	Universität Zürich	Veterinär-Med. Fakultät; Winterthurerstr. 260	8057 Zürich	01 365 12 89	01 365 13 23	k522310@chzru1a.bitnet
Ehrengruber Hans	Dr. Ehrengruber AG / Informatik Beratung	Luteralstr. 116	3065 Bolligen	031 921 20 88		
Eichenberger Philippe	Office fédéral de la statistique	Schwarzorstr. 96	3003 Berne	031 323 60 14	031 323 60 02	
El May Hedia	Université de Genève	Dpt d'économétrie; Uni-Mail - Bureau 5252; Bd Carl-Vogt 102	1211 Genève 4	022 705 82 39	022 781 41 00	elmay@uni2a-unige.ch
Embrechts Paul	ETH Zürich, Département Mathematik	ETH-Zentrum, HG G 37.1	8092 Zürich	01 256 34 19	01 252 01 92	embrechts@math.ethz.ch
Emmenegger Jean-François	Universität Freiburg	Lektorat Wirtschaftsmathematik; Miséricorde	1700 Fribourg	037 219 337		
Ferber Georg	Innovex (Biodesign) GmbH	Obere Hardstrasse 8-16	D-79114 Freiburg Deutschland			
Fisch Roland	Ciba-Geigy AG	Mathematische Applikationen; R-1008.Z2.30	4002 Basel	061 697 64 52	061 697 87 06	wrfi@ciba-geigy.ch
Fleury Bernhard	ETHZ	Institut für Kommunikationstechnik, ETF F 107; ETH-Zentrum	8092 Zürich	01 256 22 11	01 262 09 43	fleury@marl.ikt.ethz.ch
Flieler Hugo	Ciba-Geigy AG	Mathematical Applications; R-1008.z2.36 PF	4002 Basel	061 697 24 09	061 697 89 73	Whfl@ciba-geigy.ch
Flury Bernhard	University of Bloomington, Indiana	Dept. of Mathematics; Rawles Hall	Bloomington, Indiana 47405, USA			
Frel Dominique	Office cantonal de la statistique	case postale 6255	1211 Genève 6	022 787 67 20	022 736 29 45	ch arcom etat-ge-ge-dep ocsta frei-d
Furrer Otto	Medifol Engineering AG Urdof	In der Gand 12	8126 Zumikon	01 918 19 00	01 734 04 14	
Gabriel Jean-Pierre	Universität de Fribourg	Institut de Mathématiques; Pérolles	1700 Fribourg	037 826 258	037 826 511	
Gärtner Ludwig	Bundesamt für Sozialversicherung	Effingerstrasse 33	3003 Bern			
Gasser Theo	Universität Zürich	Abteilung Biostatistik, ISPM; Sumatrastrasse 30	8057 Zürich	01 257 66 40	01 252 54 52	tgasser@ifspm.unizh.ch
Gelpke Verena	ETHZ	ETH Zentrum; SOL F5	8092 Zürich			
Genlon Marc	EPFL, DMA	Rte de Crassier	1261 Châserex	022 369 15 82		genlon@masg10.epfl.ch
Gilomen Heinz	Bundesamt für Statistik	Abteilung GB; Holzikolenweg 8	3003 Bern	031 61 88 38	031 61 78 57	
Graf Hanspeter	Ciba-Geigy AG	K-490. 3 02	4002 Basel	061 696 27 31	061 696 84 77	
Graf-Jacottet Monique	Universität de Neuchâtel	Institut de Mathématiques; Chanemerle 20	2007 Neuchâtel	038 25 64 34	038 24 26 95	Monique.graf@maths.unine.ch
Grize Yves L.	Ciba-Geigy AG	R.1008.Z2.05	4002 Basel	061 697 76 56	061 697 89 73	wgry@ciba-geigy.ch
Grogg Alain-François	Ecole d'Ingénieurs du Valais	Département de chimie; Ecole d'Ingénieurs du Valais; Rte du Rawyl 47	1950 Sion	027 24 31 11	027 23 59 58	
Guatterotti Antoine	IDHEAP BFSH1-UNIL	IDHEAP; Rte de la Maladière 21	1022 Chavannes-près-Renens			
Gugerli Ulrich S.	Sandoz Pharma SA	CRD/BMO 386/1235	4002 Basel	061 324 55 39	061 324 95 59	GUGERLI.ULRICH@BSCCGATE.SANDOZ.COM
Hampel Frank	ETHZ	Seminar für Statistik	8092 Zürich			
Helbling Jean-Marie	EPFL	Dept. Mathématiques; Ecublens	1015 Lausanne	021 693 25 94	021 693 42 50	Helbling@dma.epfl.ch
Hess Lorenzo	Brunner + Hess Software AG	Dienerstrasse 64	8004 Zürich	01/242 2010		
Hoffmann Christian	Eidg. Forschungsanst. für Wald, Schnee, Landschaft	Zürcherstr.111	8903 Birmensdorf	01 739 22 77	01 739 22 15	hoffmann@wsl.ethz.ch
Horber Eugène	Universität de Genève	Département de science politique; 102, bd Carl-Vogt	1202 Genève 4	022 705 83 67	022 781 41 00	horber@uni2a.unige.ch
Hostettler Maria	Universität Bern	Institut für mathematische Statistik und Versicherungslehre; Sidlerstrasse 5	3012 Bern	031 65 88 09		hostett@math-stat.unibe.ch
Hsu Schmitz Shu-Fang	Universität Bern	IMSV; Sidlerstrasse 5	3012 Bern			

Schweizerische Vereinigung für Statistik / Association Suisse de Statistique / Associazione Svizzera de Statistica
Liste des membres au 13 juin 1995

Nom et prénom	Organisation	Adresse	NPA Localité	Téléphone	No de fax	E-mail
Hueter Irene		c/o F. Hueter; Funkstrasse 124 / 708	3084 Wabern			
Hulliger Beat	Bundesamt für Statistik KPS	Koordinations- und Planungsstelle; Schwarztorstr.96	3003 Bern	031 323 60 15	031 323 60 02	
Hürzeler Markus	ETHZ	Seminar für Statistik; SOL Gb, ETH Zentrum	8092 Zürich	01 256 22 52	01 252 34 10	huerzeler@stat.math.ethz.ch
Hüsler Jürg	Universität Bern	IMSV; Sidlersir. 5	3012 Bern	031 65 88 10	031 65 38 70	huesler@math-stat.unibe.ch
Imhof Jean-Pierre	Université de Genève	Section de Mathématique; 2-4, Rue du Lièvre	1211 Genève 4			
Ittensohn Olav	A.C. Nielsen SA, Buchrain	Postfach 3967	6002 Luzern	041 30 43 06	041 33 17 07	
Jeanpretre Nicolas	Université de Lausanne	Anatomie; Rue du Bugnon 9	1005 Lausanne			
Joye Dominique	EPFL	IREC; Case 555	1001 Lausanne	021 343 28 11	021 693 38 40	joye@elde.epfl.ch
Kaelin Etienne	Philip Morris/Research and Development	c/o Fabriques de Tabac Réunies SA	2003 Neuchâtel	032 321 111		
Kafetzaki Maria		Seehäfenstrasse 39	8802 Kilchberg			
Källin Alois		Im Holenacker 17	3063 Ittigen	031 921 34 38		
Kaufmann K.	Ciba-Geigy AG	Mathematische Applikationen IS 7.1; R-1008.22.04	4002 Basel			
Keel Alex	Hochschule St.Gallen	Mathematik und Statistik; Bodanstr. 4	9000 St. Gallen	071 30 24 31	071 22 83 55	keel@sgcl1.unisg.ch
Keller Christian	Seminar für Statistik / ETH-Zürich	Sonnegstrasse 33, SOL F6	8092 Zürich			
Keller Hans R.	Ciba-Geigy AG	K-127.3.12	4002 Basel			
Klöppelberg Claudia	Johannes Gutenberg-Universität Mainz	Department of Mathematics	D-55099 Mainz Germany			cklu@mat.mathematik.uni-mainz.de
Krause Andreas		Spalenring 11	4055 Basel	061 321 32 19		
Kremers Walter	Ciba-Geigy AG	Gr-1045.206	4002 Basel			
Krishnakumar Jayalaksmi	Université de Genève / Dép. d'économétrie	Chemlin Frank-Thomas 54	1208 Genève			
Künsch Hansruedi	ETHZ	Seminar für Statistik; ETH Zentrum	8092 Zürich	01 256 34 16	01 252 34 10	kuensch@stat.math.ethz.ch
Kurzen Roland	ILFORD AG	Rue de l'Industrie; Postfach	1701 Fribourg	037 21 42 21	037 21 52 13	
Leu Robert	Universität Bern	Volkswirtschaftl. Institut; Vereinweg 23	3012 Bern			
Lienhard Markus	Winterthur Versicherungen	UA Mathematik; Postfach 357	8401 Winterthur			
Limoni Costanzo			6826 Riva S.Vitale			
Linder Ernst	University of New Hampshire	Dept. of Mathematics	Durham, NH 03824, USA	(603) 8622687		e-linder@unhh.unh.edu
Luchsinger Christof	Universität Zürich	Institut für angewandte Mathematik; Winterthurerstrasse 190	8057 Zürich	01 257 58 55	01 257 57 05	lynx@amath.unizh.ch
Lüdin Eric	Hoffmann-La Roche AG	Arsdörferstr. 55	4410 Liestal	061 688 73 77	061 688 14 52	
Luna de Xavier	EPFL	Chaire de statistiques appliquées; DMA EPFL	1015 Lausanne	021 693 27 85	021 693 42 50	de_luna@masg26.epfl.ch
Luyet-Göttl Gabriela		314 route de Jussy	1254 Jussy			
Mächler Martin	ETHZ	Seminar für Statistik; SOL F5	8092 Zürich	01 256 34 08		maechler@stat.math.ethz.ch
Maibach Rudolf	Inselspital Bern	Klin. Tumoregister; Anselmstr. 18	3005 Bern	031 43 44 81	031 26 24 19	maibach@ktr.unibe.ch
Malaquerria Carlo	Office fédéral de la statistique	Hausmattweg 43	3074 Muri	031 951 57 29		
Malte Martinez Clara		2, chemin Mouille-Gaiand	1214 Vernier-Genève	022 341 63 39		
Mandallaz Daniel	Inst. für Waldforschung / ETHZ	ETHZ	8092 Zürich			
Maurer Willi	Sandoz Pharma SA	CRD/BMA 386/1206	4002 Basel	061 324 49 97	061 324 95 59	MAURER.WILLI@BSCCGATE.SANDOZ.COM
Mayer Hartmut	Sandoz Pharma SA	CRD/BMO 386/1230	4002 Basel	061 324 85 86	061 324 95 59	MAYER.HARTMUT@BSCCGATE.SANDOZ.COM
Mayer Helmut		8, Byron Ave.	Morristown, NJ 07960, USA			
Mermillod Bernadette	Hôpital Cantonal Universitaire	Div. d'Inform. Médic.	1211 Genève 4			
Méry Jacques	Office fédéral de la statistique	Schwarztorstr.96	3003 Bern	031 61 88 54	031 61 78 57	

Schweizerische Vereinigung für Statistik / Association Suisse de Statistique / Associazione Svizzera de Statistica
Liste des membres au 13 juin 1995

Nom et prénom	Organisation	Adresse	NPA Localité	Téléphone	No de fax	E-mail
Michaud Pierre-Alain		Bourg-de-Crousaz	1605 Chauxbres			michaud@masg26.epfl.ch
Minder Christoph	Universität Bern	Institut für Sozial- und Präventivmedizin; Finkenhubelweg 11	3012 Bern	031 64 86 39	031 23 79 56	
Molinari Luciano	Kinderspital Zürich	Steinwiesstr. 75	8032 Zürich	01 266 75 83	01 266 71 71	molinari@cumuli.ethz.ch
Molinaro Rerno		Drellindenstrasse 45	6045 Meggen (LU)	041 37 47 43		
Moreau Jean		Ch.de la Musardière	1031 Talachenz			
Moret Jacqueline	Universität de Neuchâtel	Institut de Mathématique; Emile-Argand 11	2007 Neuchâtel	038 23 28 42	038 23 21 01	Jacqueline.Moret@maths.unine.ch morgi@masg26.epfl.ch
Morgenthaler Stephan	EPFL	Dépt. de Maths	1015 Lausanne	021 693 42 32	021 693 42 50	mueller@ispm.unibe.ch
Müller Marianne	Universität Bern	Institut für Sozial- und Präventivmedizin (ISPM); Finkenhubelweg 11	3012 Bern	031 64 86 35	031 23 79 56	
Müller Georg	Im Einschiag	Haus 1	1735 Giffers			
Nemecek Thomas	FA Reckenholz	Postfach	8046 Zürich			
Neumann Victor	CSEM / Neuchâtel	Grand-Rue 25	2035 Corcelles			
Nüesch Peter	EPFL	DMA	1015 Lausanne	021 693 25 92	021 693 42 50	nuesch@elma.epfl.ch
Olesen Maryam	Zyma	P.O. Box 259	1261 Nyon			
Perren Irene		Juonweg 4	3900 Brig			
Peters Rudi	Office fédéral de la statistique	Obereraareggweg 98	3004 Bern	031/323 6084	031/323 6002	
Piffaretti-Cello Neva		Via Jorraccia (Forcassa)	6883 Novazzano			
Pirkli Lennart		Minervastr. 46	8032 Zürich			
Pitts Alan	Consultant	Rosentalstrasse 54	8400 Winterthur	052 2129203		
Polasek Wolfgang	Universität Basel	Statistik; Petersstrasse 51	4051 Basel			
Portmann Helga	SUVA	Fluhmattstr. 1	6002 Luzern	041 21 56 02		
Posse Christian		Mont-Tendre 18	1015 Lausanne			posse2masg6.epfl.ch
Queiroz David	Universität de Fribourg	Institut de mathématiques; Rue du musée 23	1700 Fribourg	037 / 826 506		queiroz@cfruni52.bitnet
Reinert Gesine	Universität Zürich-Irchel	Institut für Angewandte Mathematik; Winterthurerstrasse 190	8057 Zürich	01 257 58 31	01 257 57 05	k567840@czhru1a.bitnet
Riedwyl Hans	Universität Bern	Stülerstrasse 5	3012 Bern	031 631 88 02	031 631 38 70	
Ritschard Gilbert	Universität de Genève	Département d'économétrie; 102, Bd Carl-Vogt	1211 Genève 4	022 703 82 33	022 781 41 00	ritschar@uni2a.unige.ch
Ronchetti Evezio	Universität de Genève	Fac. des Sciences Economiques et Sociales; COMIN	1211 Genève 4	022 705 81 31	022 781 41 00	ronchett@uni2a.unige.ch
Roos Goscha	Universität Zürich-Irchel	Institut für angewandte Mathematik; Winterthurerstrasse 190	8057 Zürich	01 257 58 31	01 257 57 05	k567833@czhru1a.bitnet
Roth Hans-Rudolf	ETHZ	Seminar für Statistik; ETH Zentrum, SOL	8092 Zürich	01 256 33 36	01 252 01 85	hroth@agr.ethz.ch.
Rousseuw Peter		Vesaliuslaan 24	2650 Edegem / Belgique			
Ruckstuhl Andreas	ETH Zürich, Seminar für Statistik	Beckenhofstr. 5	8006 Zürich	01 256 53 19	01 252 34 10	ruckstuhl@stat.math.ethz.ch
Ruppen David	Lorza AG	WPPP 3	3930 Visp	028 48 60 72	028 48 61 82	
Rüst Hanspeter	Wirtschafts-Math. AG	Jupiterstr. 35	8032 Zürich			
Sadat-Aghili Ferdoun	Bat. Admin. Pontaise	Bat. Admin. Pontaise	1014 Lausanne			
Sailer Robert	Dépt. Prévoyance Soc.	Sonnbühlstr. 3	6000 Luzern			
Salamin Paul-André	Office fédéral de la statistique	Schwarztorstrasse 96	3003 Bern	031/323 6098	031/323 6002	
Savi Caterina		Bachlstr. 18	5400 Ennetbaden			
Schatroth Markus		Gaempi 38	6043 Adligenswil			
Schenker Jakob	Ciba-Geigy AG	K-490.2.20	4002 Basel	061 696 25 46		
Schindler Christian	Universität Basel	Institut für Social- und Präventivmedizin; Steinengraben 49	4051 Basel	061 267 65 15	061 267 61 90	schindler@urz.unibas.ch
Schmid Edouard	Schweizer Rück	Mythenquai 50/60	8022 Zürich	01 / 2853872		chvs9cvk@ibmmail.com
Schmid Fritz	Winterthur Versicherungen	UA Mathematik; Postfach 357	8401 Winterthur			
Schmid Bernhard	Universität Zürich	Institut für Umweltwissenschaften; Winterthurerstrasse 190	8057 Zürich	01 257 52 05	01 257 57 11	bschmid@uwinst.unizh.ch
Schmid Martin	Consult AG Bern	Kirchstrasse 40	3097 Liebfeld	031 971 66 86		

Schweizerische Vereinigung für Statistik / Association Suisse de Statistique / Associazione Svizzera de Statistica
Liste des membres au 13 juin 1995

Nom et prénom	Organisation	Adresse	NPA Localité	Téléphone	No de fax	E-mail
Schmidl Heinz	Ciba-Geigy AG, Mathematische Applikationen.	R-1008.Z2.11	4002 Basel	061 697 77 17	061 697 89 73	whsc@ciba-geigy.ch
Schumacher Martin	Lonza Ag	Abl. WPRP	3930 Visp	028 48 51 46	028 48 61 82	Schumach@clients.switch.ch
Schwerzmann Ligaya	Ciba-Geigy AG	490.3.24	4002 Basel			
Seewald Wolfgang	Ciba-Geigy AG Math.Appl.	R-1008.Z2.03	4002 Basel	061 697 52 90	061 697 89 73	WSEW@CIBA-GEIGY
Senn Stephen	Ciba-Geigy AG	K-490-3.02	4002 Basel			
Sheehy Binding Anne		Walchstrasse 1	8800 Thalwil	01 720 37 29		
Smith Tom	Schweizerisches Tropeninstitut	Socinstrasse 57	4004 Basel			
Stahel Werner	ETH Zürich	Seminar für Statistik; SOL, ETHZ	8092 Zürich	01 256 34 30	01 252 34 10	Stahel@stat.math.ethz.ch
Stampanoni Chantal	Givaudan-Roure Flavors LTD	Ueberlandstr. 138	8600 Dübendorf	01 824 23 05	01 821 44 78	
Stanek Walter	Statistisches Amt der Stadt Zürich	Postfach 4330	8022 Zürich	01 251 48 20	01 262 41 22	
Stärk Katharina	Institut für Viruskrankheiten und Immunprophylaxe (IVI)	Wasserschöpfli 41	8055 Zürich	031 848 92 52	031 848 92 22	staerk@ivi.ch
Streit Franz	Université de Genève, Sect. de Maths	Section de Mathématiques; Case Postale 240	1211 Genève 24	022 343 50 60	022 300 20 64	STREIT@ibm.unige.ch
Stummer Wolfgang	University of Bath	School of Mathematical Sciences; Claverton Down	GB - Bath BA2 7AY	+44 225826989	+44 225826492	
Tacier Jean-Daniel	HTL-Brugg-Windisch		5200 Windisch			tacier@htl-bw.ch
Tamm Lucius	Institut für angewandte Pflanzenbiologie	Landstrasse 36	4452 Itingen	061/971 75 31		
Toutenburg Helge	Universität München	Carl-Friedrich-Str.8b	7750 Rastatt D	07222 39931		
Trepp Jan-Peter	Kantonschule Zürcher Unterland KZU	Rebbergstrasse 2d	8102 Oberengstringen			
Tschopp Alois		Alte Landstr. 71	8700 Kösnacht			
Wagner Gerhard	LONZA AG	WPRP-4	3930 Visp	028 48 61 10		
Weber Olaf	ETH	Umweltwissenschaften; ETH-Zentrum, VOD	8044 Zürich			
Weber Sabine	Coop Schweiz, Forschung und Entwicklung	Postfach 2550	4002 Basel	061 825 45 77	061 825 45 85	
Wehls Claus	Ciba-Geigy	Mathematische Applikationen; R-1008.Z2.22	4002 Basel	061 6977820	061 697 89 73	wcwe@ciba-geigy.ch
Weinberg Anne		9, rue Charles-Humbert	1205 Genève			
Wipf Heinz		Magnolienstrasse 3	8008 Zürich	01 383 68 20		
Wührich Valentin	TWI, Kursleiter Ergänzungskurs HTL-ETHZ	TWI Ingenieurschule; Postfach 805	8401 Winterthur	052 267 73 70	052 267 72 31	
Zeender Claude		Av. de la Harpe 30	1007 Lausanne			
Zoubekli Toufik		Rue des Jardins 24	1018 Lausanne			





